

# Eau et permaculture

*Gestion de l'eau*

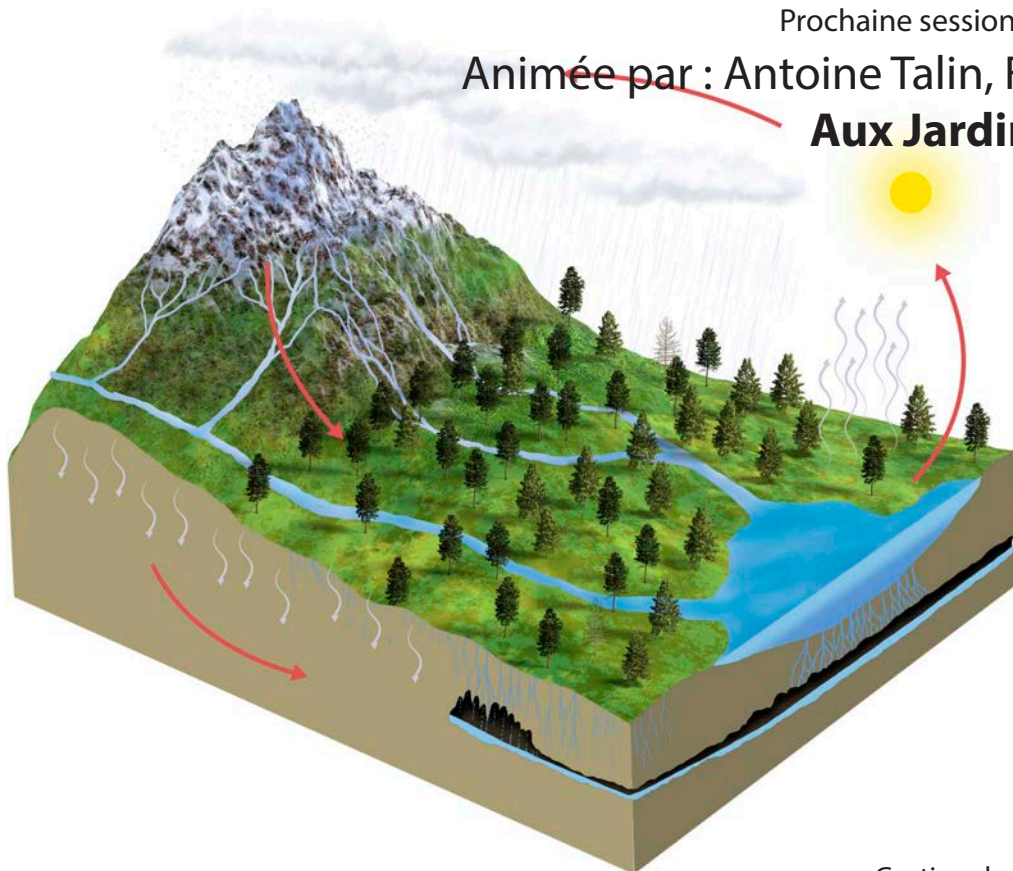
3 jours en immersion, dans le monde de l'eau



Prochaine session : **5-6-7 juin 2020**

Animée par : Antoine Talin, Francois Goldin, Milène Souvignet

**Aux Jardins de la Grange**



Gestion de l'eau et permaculture

Formation proposée par l'Atelier des Alvéoles, organisme de formation « enregistré sous le numéro 4260247626, cet enregistrement ne vaut pas agrément de l'Etat »

# PRINCIPE DU STAGE ...

*Un voyage dans l'univers de l'eau...*

La gestion de l'eau est au cœur d'un projet d'agro-écologie. La résilience du système face au dérèglement climatique est un enjeu majeur et structurel des aménagements d'aujourd'hui pour demain (contrastes hydriques croissants, pollution des ressources en eau,...)

C'est une composante essentielle du design en permaculture que nous proposons d'explorer ici en détail et dans ces différentes dimensions, afin de permettre aux porteurs de projet de prendre en compte cette donnée pour concevoir ou modifier leurs aménagements.

Objectif général :

la formation est structurée autour de 3 axes :

- > Gestion de l'eau dans le paysage
- > Gestion de l'infrastructure (stockage et irrigation)
- > Approche qualitative de l'eau (épuration, dynamisation, potabilisation)





# L'EQUIPE

Pour relever ce défi et vous accompagner dans ce voyage aquatique permaculturel, nous avons réuni une équipe de pointe, trois designers aussi passionné-es que compétent-es en leur domaine :

> **Antoine Talin** est ingénieur en architecture du paysage, designer en permaculture. Passionné par l'ingéniosité du vivant, ainsi que par la capacité des éco-systèmes à se régénérer. Il travaille notamment sur la gestion de l'eau dans le paysage comme axe fondamental du design.

> **Francois Goldin** est passionné par le jardinage naturel. Il œuvre à la pépinière des Alvéoles, spécialiste de la mise en oeuvre des systèmes d'irrigation et de gestion de l'eau, il fait le lien entre l'eau et les plantes. Il vous accompagnera dans vos projets d'arrosage et de stockage d'eau.

> **Milène Souvignet** est auteure du livre « l'eau, un être sensible », ingénieure agronome en R&D, passionnée par la qualité de l'eau, elle partagera sa passion et les fruits de ses recherches autour de la qualité de l'eau, la filtration, la dynamisation et la potabilisation de l'eau.



# Le programme

## *Module 1* **Gestion de l'eau dans le paysage // 14 h**

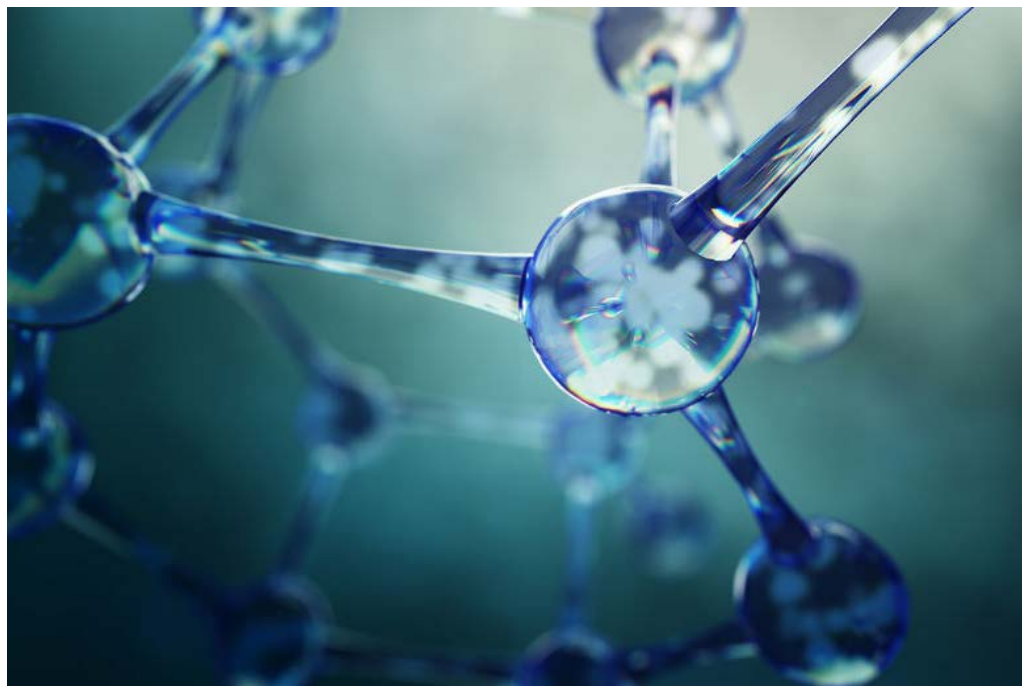
- > Lecture du paysage
- > Stratégies d'infiltrations (keylines, baissières et autres...)
- > Travaux pratiques : réaliser une baissière, gestion des terrassements
- > Etangs, marres et bassins (principes techniques de conception, législation)
- > Captages de sources, terrassements, drainages
- > Atelier de design

## *Module 2* **Gestion de l'infrastructure // 5h**

- > Système de stockage (dimensionnement)
- > Système d'adduction
- > Système d'arrosage (stratégies et dimensionnement)

## *Module 3* **Approche qualitative de l'eau // 8H**

- > Identifier les risques de pollution
- > Principe de phyto-épuration
- > Potabilisation, filtration et dynamisation
- > Au cœur de l'eau, de la chimie à l'approche sensible

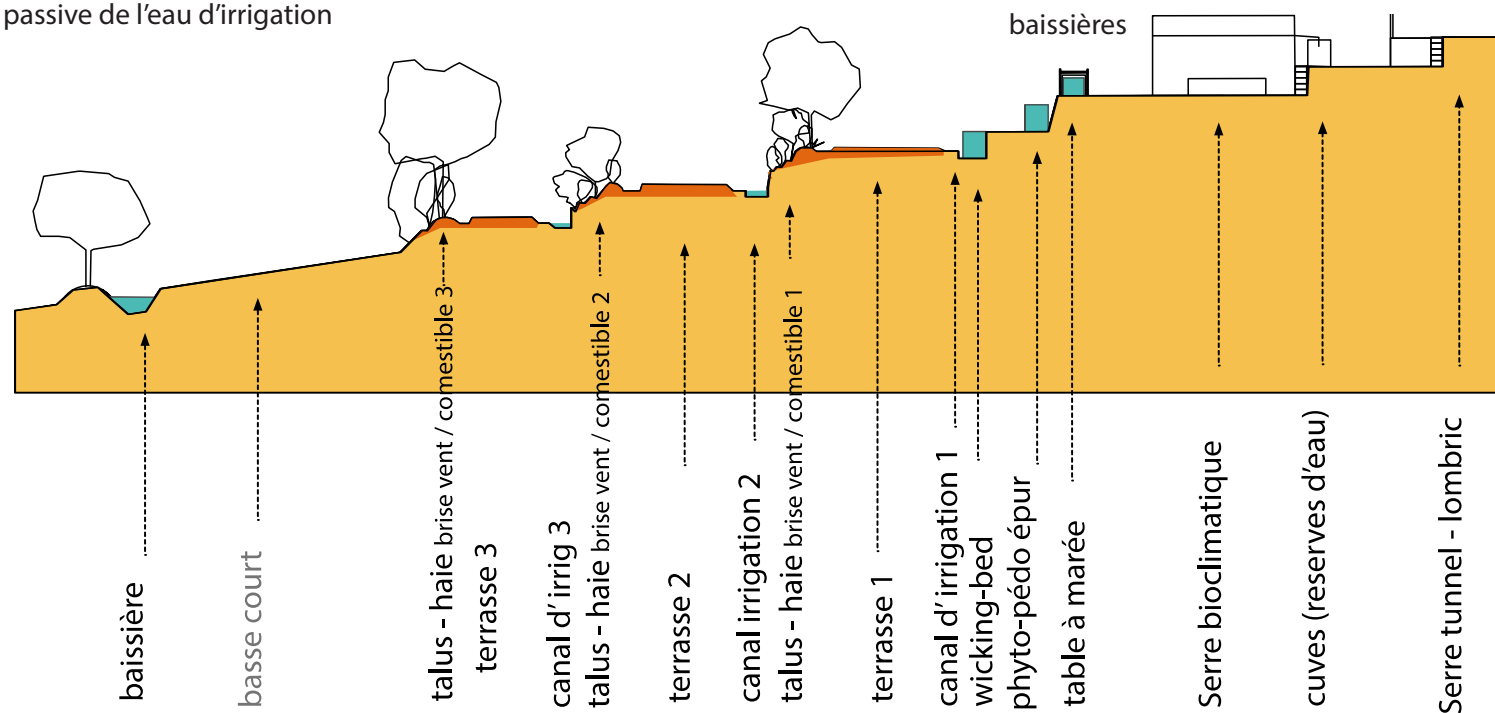




# Quelques réalisations sur place aux jardins de la Grange ...



terrassements et gestion passive de l'eau d'irrigation



Gestion de l'eau et permaculture



# Réalisé sur place aux jardins de la Grange ...



dynamisation de l'eau



dynamisation de l'eau



captage et stockage des eaux

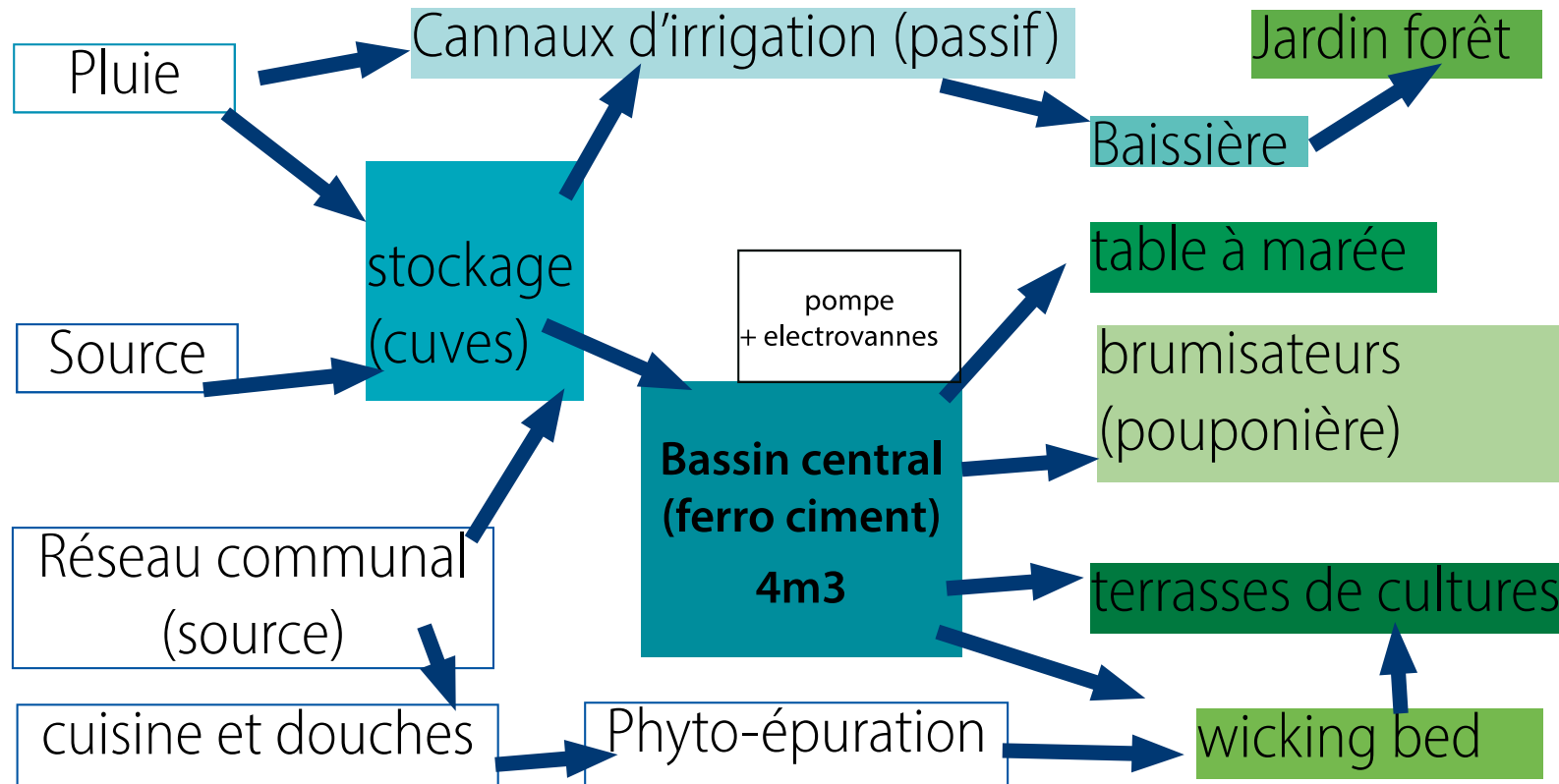


captage de source

Gestion de l'eau et permaculture

Formation proposée par l'**Atelier des Alvéoles**, organisme de formation « enregistré sous le numéro 4260247626, cet enregistrement ne vaut pas agrément de l'Etat »

# Réalisé sur place aux jardins de la Grange ...



Système de gestion de l'eau (irrigation de la pépinière)



# Modalités

Le séjour à lieu sur notre terrain de pratique et d'expérimentation permaculturel, aux Jardins de la Grange, à Cobonne (26), au cœur d'un projet collectif en pleine construction.

Situé dans le Val de Drôme sur les contreforts sud du Vercors, le lieu reflète une grande diversité écologique, propice à l'inspiration et au ressourcement (rivières, montagnes, collines, forêts,...). La région ne manque pas de projets et d'initiatives inspirantes à visiter, avant ou après la formation !

En cours de réalisation sur place : jardins forêts, éco-construction, gestion intégrée de l'eau, Keyline design, pépinière agro-forestière,...

Coût de la formation : **250 euros** (hors repas et hébergement).

## Repas :

Cuisine sauvage et locale, préparée avec soin par Céline 15 euros (repas complet à partir de 10 personnes).

**Ou** sorti du sac (un coin cuisine est mis à disposition), agrémenté des cueillettes du jour.



INSCRIPTIONS : [formation@atelier-alveoles.fr](mailto:formation@atelier-alveoles.fr)  
Contact et information :

[www.atelier-alveoles.fr](http://www.atelier-alveoles.fr)